

Vignes et Forêt

Actualités

Communauté de Communes de la Grande Vallée de la Marne
Place Henri Martin • 51160 AÏ-CHAMPAGNE • Tél. 03 26 56 95 20 • info@ccgvm.com



LA GRANDE
VALLÉE

COMMUNAUTÉ DE COMMUNES
DE LA GRANDE VALLÉE DE LA MARNE

ISSN : 1777-2893

ÉDITO

Une saison touristique exceptionnelle !



Cette année, les visiteurs ont afflué en grand nombre pour découvrir le vignoble champenois et ses villages à la découverte d'une offre qualitative, innovante, durable laquelle contribue à la prospérité économique de notre bassin.

Notre Communauté de Communes, par les initiatives touristiques qu'elle a impulsées ou accompagnées ces dernières années, possède désormais de nombreux atouts qui la placent au cœur d'une expérience touristique incontournable et inoubliable.

Les efforts consentis en matière de préservation et de valorisation du patrimoine culturel et naturel sont aujourd'hui couronnés de succès eu égard aux prestigieuses récompenses reçues pour la réalisation de Pressoria ou, plus récemment, pour le Panoramic Tour*.

Aussi ces distinctions nous incitent-elles à poursuivre notre engagement en faveur de la promotion de la culture locale et d'un tourisme plus durable. C'est en collaborant avec les acteurs (artistes, viticulteurs, maisons de champagne, entrepreneurs...) qui partagent nos valeurs que nous forgerons un avenir prometteur au territoire.

Soyons et demeurons les gardiens de notre patrimoine, les ambassadeurs de notre culture, et les hôtes chaleureux de notre région afin d'assurer l'épanouissement de notre intercommunalité.

Dominique LEVEQUE,
Président de la CCGVM

*Le Panoramic Tour s'est vu décerner le Prix de l'Embellissement Pierre Cheval par la Mission Unesco.

EAU ET ASSAINISSEMENT

Une nouvelle station d'épuration des eaux usées à Tours-sur-Marne

Depuis début septembre le traitement des eaux usées d'une population équivalent à 2100 habitants est désormais assuré par la nouvelle station d'épuration de Tours-sur-Marne.



Mise en service en 1972, l'ancienne STEP ne répondait plus aux besoins actuels en termes de niveau de rejet des eaux traitées. Après avoir lancé une série d'études et analysé les contraintes, les élus ont opté pour la construction d'une nouvelle infrastructure à quelques encablures de la station existante (Pré-Noël).



22 mois après le début de ce chantier d'envergure représentant un investissement majeur pour l'intercommunalité, la station à boues activées, conçue pour répondre aux normes environnementales les plus strictes, a été inaugurée le 17 octobre dernier en présence des élus municipaux, communautaires et des entreprises ayant oeuvré à sa réalisation.



2 134 000€

Montant de l'investissement réalisé pour la construction de la STEP de Tours-sur-Marne avec le soutien financier de l'Etat ; le Département de la Marne et l'Agence de l'Eau Seine Normandie.

Ambonnay - Avenay Val d'Or - Commune nouvelle d'AÏ-Champagne (AÏ - Mareuil/AÏ et Bisseuil)
Bouzy - Champillon - Dizy - Fontaine-sur-AÏ - Germaine - Hautvillers - Mutigny - Nanteuil-la-Forêt - Saint-Imoges
Tours-sur-Marne - Commune nouvelle de Val de Livre (Louvois et Tauxières-Mutry)


CULTURE & TOURISME

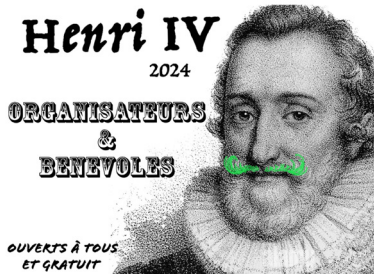
Appel aux bénévoles : Enrichissez les ateliers créatifs du territoire

LES FÊTES HENRI IV

L'évènement tant attendu du premier week-end de juillet à Aÿ-Champagne revient en 2024. Mais avant la célébration, place à la création de la Marche Musicale (1^{er} défilé costumé et les chars) en partageant ses savoir-faire dans une ambiance conviviale.

La ville d'Aÿ-Champagne et la coordinatrice de la Parade des Fêtes Henri IV - Charlie Louis - lancent un appel aux bonnes volontés dans des domaines variés afin que ces ateliers créatifs composés de bénévoles puissent prospérer.

Plusieurs ateliers ouverts à tous seront prévus tout au long de l'année dans des domaines variés tels que danse; jonglage; couture; sculpture; costume équestre; maquillage; art de rue; combat; broderie; confection de bijoux; chapelier; dessin; peinture; construction.



Vous souhaitez rejoindre les équipes de bénévoles ?

Renseignements auprès d'Agath RABEUX à la mairie d'Aÿ-Champagne au 03 26 56 92 10

RÉSIDENCE EN TERRITOIRE ET THÉÂTRE VOLANT POUR LA COMPAGNIE DU DIABLE À 4 PATTES



La MJC Intercommunale d'Aÿ-Champagne accueille en résidence depuis début septembre, et pour une durée de 2 ans, la compagnie du Diable à 4 pattes.

La troupe a ainsi pour objectif d'organiser et animer **trois théâtres itinérants à**

- Hautvillers, du 22 novembre au 3 décembre 2023 ;
- Bouzy, du 14 au 25 février 2024 ;
- Dizy, du 15 au 25 mai 2024.

Ces places éphémères seront l'occasion de proposer de nombreuses activités culturelles ouvertes à tous (lecture à haute voix ; atelier cabaret ; improvisation théâtrale ; création de costume...).

L'énergique compagnie projette également de réaliser un spectacle théâtral d'envergure interprété par les habitants du territoire qui souhaiteraient participer !

Retrouvez sur www.mjc-ay.com et/ou sur www.facebook.com/MJCIAyChampagne

- > Toute l'actualité de la MJC Intercommunale d'Aÿ Spectacles ; Loisirs et Expositions
- > La programmation et les activités culturelles du Théâtre Volant



EN BREF !


HÉBERGEMENTS TOURISTIQUES : BON A SAVOIR

PENSEZ A DECLARER VOTRE LOGEMENT !

La location d'hébergements touristiques nécessite des démarches auprès de votre mairie. Pour cela, le loueur doit téléremplir :

- le Cerfa n°14004*04 pour les meublés de tourisme ;
- le Cerfa n°13566*03 pour les chambres d'hôtes.

ATTENTION : Les communes d'Aÿ-Champagne et Hautvillers ont mis en place une limitation concernant les meublés de tourisme. Renseignez-vous au préalable dans la mairie concernée.

HÉBERGEMENT INSOLITE - 3^e édition



Les 3 intercommunalités du bassin* soutiennent financièrement vos projets d'hébergement insolite jusqu'à 5000€.

Date limite du dépôt de vos candidatures le 31.12.2023

Renseignements auprès de Rémi LEFEVRE - 03 26 56 95 24
remi.lefevre@ccgvm.com

*Les Communautés de Communes de la Grande Vallée de la Marne ; des Paysages de Champagne et Epernay Agglo Champagne.

TAXE DE SÉJOUR : Evolution des tarifs en 2024

Les tarifs de la taxe de séjour évolueront à partir du 1^{er} janvier 2024. Ces derniers sont d'ores et déjà consultables sur www.ccgvm.com. Pour mémoire, les montants de cette taxe sont déterminés en accord avec la Ville d'Epernay afin de garantir l'égalité concurrentielle des territoires limitrophes.

146 318€

ont été collectés en 2022 et exclusivement affectés aux dépenses destinées au développement touristique du territoire.



TOURISME

Le lent et fragile démarrage de Pressoria, rythmé par les restrictions sanitaires dès son ouverture le 1^{er} juillet 2021 jusqu'au 1^{er} trimestre 2022, laisse aujourd'hui place à des chiffres de fréquentation positifs. Zoom sur les derniers mois d'activités de cet équipement qui demeure toujours unique en Champagne.



ENTRETIEN AVEC

Victor CANCHON
Directeur de Pressoria



VFA : Deux ans après l'ouverture du Centre d'Interprétation, pouvez-vous nous donner un aperçu de l'évolution de la fréquentation de l'équipement ?

VC : Globalement - l'interprofession touristique est à ce sujet unanime - après deux années difficiles impactant fortement les déplacements touristiques, les niveaux de fréquentation atteignent aujourd'hui quasiment ceux enregistrés avant la crise sanitaire.

Ainsi Pressoria a réalisé un début d'année dynamique avec des performances de fréquentation encourageantes pour les années à venir.

La météo clémente de cette rentrée, conjuguée aux événements d'envergure nationale (Vign'art) et régionale (Fascinant week-end) au sein desquels Pressoria s'inscrit, a permis d'enregistrer des chiffres exceptionnels pour la saison et l'arrière saison. La structure a accueilli cette année en moyenne 800 touristes par semaine et même battu un record de fréquentation avec 1622 visiteurs entre le 15 et le 21 mai 2023.

VFA : Quelles sont les perspectives de développement pour l'équipement ?

VC : Nous oeuvrons en étroite collaboration avec les acteurs du tourisme pour accroître continuellement la notoriété du Centre d'Interprétation.

En complément de la fréquentation touristique "classique" composée à ce jour de 55% de visiteurs français et 45% de visiteurs étrangers, nous aspirons à diversifier le public en partant, par exemple, à la conquête des scolaires.

Parallèlement à cela, nous souhaitons développer la privatisation de l'équipement, lequel, au regard de son implantation et la qualité des installations séduit les particuliers (mariages) mais également les entreprises (team building) ou encore les Maisons de Champagne (art de vivre). Les perspectives de développement restent nombreuses et surtout très prometteuses.



EN CHIFFRES

34 400

Nombre de visiteurs entre le 1^{er} janvier et le 30 septembre 2023 contre 25 172 visiteurs sur l'année 2022.

1622

Record de fréquentation hebdomadaire (du 15 au 21 mai 2023)

830 000€

de chiffre d'affaires entre le 1^{er} janvier et le 30 septembre 2023 contre 531 000€ en 2022.

Depuis son ouverture, le Centre d'Interprétation compte de nombreuses reconnaissances que ce soit pour le geste architectural, sa scénographie innovante ou son impact sur le développement économique ou touristique local. Ces distinctions, dont voici le palmarès, contribuent à la notoriété et au rayonnement de l'équipement :

- **2021 : JEUNES TALENTS DU TOURISME** - Prix spécial du jury
- **2021 : BULLES ET MILLÉSIMES** - Prix spécial du jury
- **2022 : TERRES DE VINS** - Trophée de l'oenotourisme, catégorie initiative créative
- **2022 : RUBANS DU PATRIMOINE** - Prix National
- **2022 : ANEV** - Le Prix National de la préservation du Patrimoine Viticole
- **2023 : GESTE D'OR 2023** dans la catégorie "Architecture, Urbanisme et Métier".



Vous n'avez pas encore visité Pressoria ?

Habitants du territoire, vous bénéficiez d'un tarif préférentiel sur présentation d'un justificatif de domicile.

Pour réserver vos billets, rendez-vous sur www.pressoria.com



ACTION SOCIALE

LE PORTAGE DE REPAS A DOMICILE



Des repas livrés à votre domicile, un service adapté à vos besoins et à vos revenus.

Le CIAS propose aux habitants de la Communauté de Communes un service de portage de repas à domicile dédié aux personnes de plus de 60 ans ou en situation de handicap. Il assure votre inscription à ce service en proposant des prix en fonction de vos revenus et des menus adaptés à vos besoins (possibilité de régime diabétique, sans sel strict, préviscan et de repas moulins).

Le prestataire s'engage dans un projet de restauration sur mesure, une promesse nutritionnelle pour chaque bénéficiaire, des approvisionnements engagés et une

réduction du gaspillage et de l'usage plastique.

Pour toutes informations, veuillez-vous adresser à l'accueil du CIAS.
Contact : 03 26 56 92 51 ou secretariat@cias-gvm.fr

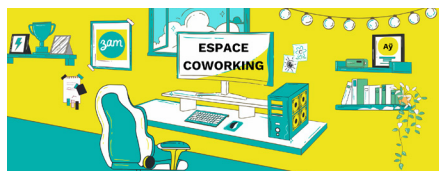
DÉVELOPPEMENT ÉCONOMIQUE

ZAM CO-WORKING INVESTIT DE NOUVEAUX LOCAUX

L'espace de co-travail ZAM, implanté depuis 2014 à Ay-Champagne, a investi cet été de nouveaux locaux dans l'enceinte de la Citadelle, rue de l'Industrie.

Ce déménagement est l'occasion de redynamiser les activités, d'organiser de nouveaux événements et de favoriser une expérience de co-travail encore plus enrichissante.

Fort d'une trentaine d'adhérents, ZAM a vu naître de nombreuses TPE grâce à un espace de travail partagé mais aussi et surtout un réseau de travailleurs encourageant l'échange et l'ouverture.



Toute l'actualité de ZAM disponible sur
www.zacoworking.fr
www.facebook.com/zam.coworking

ZAM EN CHIFFRES, depuis 2014

52 coworkers restés
en moyenne **14** mois
30 adhérents
25 sociétés créées
5 emplois temps plein créés



NUMEROS UTILES

CCGVM

Place Henri Martin - 51160 Ay-Champagne
03 26 56 95 20 - info@ccgvm.com

Déchets

03 26 56 95 23 - infotri@ccgvm.com

Eclairage public

Pour signaler une panne, contactez votre mairie

Eau & Assainissement

VEOLIA EAU - Service clients
09 69 32 35 54

CIAS

Place S.Allende - 51160 Ay-Champagne
03 26 56 92 51 - secretariat@cias-gvm.fr

MAISON DE L'HABITAT

Conseil en rénovation
2 rue du Colonel Pierre Servagnat
51200 Epernay
03 26 54 00 37
www.maison-habitat-epernay.fr

MJC Intercommunale Salle Sabine Sani

5, rue de la liberté - 51160 Ay-Champagne
03 26 55 18 44
www.mjc-ay.com

MOUVÉO

Réseau de bus
Gare routière - 51200 Epernay
03 26 55 55 50 - www.mouveobus.fr

ZAM CO-WORKING

Espace de co-travail
La Citadelle
Rue de l'Industrie - 51160 Ay-Champagne
zamcoworking.fr

Vous souhaitez promouvoir votre entreprise ?
Contactez-nous au 03 26 56 95 20



RESTEZ INFORMÉS !



Téléchargez l'application « Panneau Pocket » et recevez l'information de la Communauté de Communes et des Transports Scolaires.

Retrouvez également l'actualité de la collectivité sur

