

Vignes et Forêt

Actualités

Communauté de Communes de la Grande Vallée de la Marne

Place Henri Martin • 51160 AÏ-CHAMPAGNE • Tél. 03 26 56 95 20 • info@ccgvm.com



COMMUNAUTÉ DE COMMUNES
DE LA GRANDE VALLÉE DE LA MARNE

ISSN : 1777-2883

EDITO

Les effets concrets et probablement irréversibles dus au contexte de sortie de crise sanitaire sont aujourd'hui perçus par tous. Le coût élevé du chauffage, de l'éclairage, des matériaux, etc..., ont de multiples répercussions sur le budget de chacun et nécessairement sur celui des collectivités locales.

Ainsi, la préparation budgétaire de notre intercommunalité et les choix qu'elle va opérer s'illustrent par des exemples parlants pour tous : l'éclairage public, les transports, ou encore les coûts de fonctionnement des infrastructures touristiques et culturelles nous imposeront d'adopter de nouvelles pratiques pour maîtriser nos dépenses.

Malgré ce contexte financier incertain et une année 2023 placée sous le signe de la prudence budgétaire, la Communauté de Communes émet le souhait de continuer à développer des missions et des projets de proximité ambitieux à destination des habitants, des entreprises, et des personnes fragiles ou en difficulté.

Je citerai à titre d'exemples notre volonté d'élargir dès cette année la palette de solutions de mobilités adaptées aux enjeux de la ruralité. J'ose espérer que les dispositifs actuels et futurs mis en œuvre remporteront l'adhésion du plus grand nombre.

Le développement économique et touristique demeure un pan conséquent de nos investissements eu égard à nos dernières réalisations : le parc d'activités du Trouilly à Mareuil-sur-AÏ ou encore le Panoramic tour, largement promu dans ce numéro du VFA, contribueront à la mise en valeur du territoire à l'instar des nombreuses missions réalisées depuis la création de l'intercommunalité, ancrées dans les réalités quotidiennes de chacun.

Dominique LEVEQUE,
Président de la CCGVM



DEVELOPPEMENT ECONOMIQUE

La Communauté de Communes aménage votre territoire !

Un nouveau parc d'activités à Mareuil-sur-AÏ

Les travaux de la nouvelle zone d'activités, déjà prévue, située au lieu-dit Le Trouilly à Mareuil-sur-AÏ s'achèveront au printemps 2023. Elle accueillera prochainement sur un peu moins de **7 hectares 4 entreprises du secteur de la viticulture**.

Cet aménagement répond à la demande d'exploitations viti-vinicoles locales contraintes par le manque d'espace. Ces dernières devront se conformer à un règlement de lotissement paysager exigeant au regard de l'implantation de la zone, localisée au pied des coteaux historiques inscrits au Patrimoine Mondial de l'Unesco.



La collectivité assure la gestion et l'aménagement de 6 parcs d'activités répartis sur près de 44 ha dans les communes d'Avenay Val d'Or (Mont-Aigu) ; Dizy (Bas Jardins); Mareuil-sur-AÏ (Le Cheminet ; Les Arpents ; Le Trouilly) et Tours-sur-Marne (Côte des Noirs).

L'aménagement paysager de la Zone d'Activités de la Côte des Noirs à Tours-sur-Marne



La Communauté de Communes réalise l'embellissement paysager du parc d'activités.

Ce chantier, d'une durée prévisionnelle de 3 mois, sera réparti sur l'année dans le respect d'un calendrier de plantations. Une requalification esthétique et

fonctionnelle visant à **dynamiser l'activité économique et améliorer le cadre de vie des usagers**.

Ambonnay - Avenay Val d'Or - Commune nouvelle d'AÏ-Champagne (AÏ - Mareuil/AÏ et Bisseuil)

Bouzy - Champillon - Dizy - Fontaine-sur-AÏ - Germaine - Hautvillers - Mutigny - Nanteuil-la-Forêt - Saint-Imoges

Tours-sur-Marne - Commune nouvelle de Val de Livre (Louvois et Tauxières-Mutry)

Panoramic Tour : la nouvelle escapade œnologique et paysagère de la Communauté de Communes



Suite à l'inscription des paysages de Champagne à l'UNESCO en 2015, la Communauté de Communes a souhaité proposer une expérience originale et interprétative du vignoble champenois.

Ainsi est né **Panoramic Tour, un ensemble de huit points de vue thématiques mettant en avant la singularité des paysages et de l'élaboration du roi des vins.**

Panoramic tour se visite à la carte. La durée totale du parcours est estimée à quatre heures, pour une distance de 40 km, à la découverte de 8 panoramas d'exception situés dans **les communes d'Hautvillers, Champillon, Dizy, Mareuil-sur-Aÿ, Mutigny, Val de Livre, Bouzy et Ambonny.**

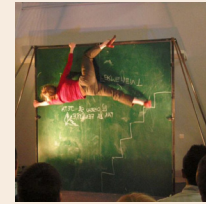
Parcours gratuit
 Pour toute la famille
 Durée : selon ses envies (entre 1 et 4 heures)
www.tourisme-hautvillers.com
 03 26 57 06 35

Il est également possible de composer son propre parcours au gré de ses envies, le mobilier de confort et d'interprétation invitant à la détente et la contemplation.

MJC Intercommunale A vos agendas !

« L'amour du risque »

Profitez d'une soirée spéciale avec **deux spectacles qui questionnent le public sur son rapport à la prise de risque et aux dangers.**



● Rhizikon

De Chloé Moglia / Rhizome
 Rhizikon est une proposition allégorique, physique, visuelle et auditive, visant à susciter sensations, sentiments, réflexions et rêveries autour de cette question de la mise en jeu - mise en danger - de soi.

● Take Care of yourself

De la compagnie Moost
 Un spectacle à mi-chemin entre le cirque, la performance et la danse contemporaine dans lequel l'artiste se confronte au danger dans un solo basé sur le risque.



Samedi 1^{er} avril à 19h00 à la MJC Intercommunale
 Durée 2h - à partir de 11 ans
 Tarif : 11€ adulte - 5€ pour les moins de 18 ans
 Repas offert pour les spectateurs
Rens. et réservation au 03 26 55 18 44

Village des créateurs : à la découverte des créateurs et des artisans locaux



Sous l'impulsion du Parc naturel régional de la Montagne de Reims et des associations : Les Créateurs du Vignoble et d'Ailleurs et le Cerf à 3 pattes, la Communauté de Communes co-organise un événement le samedi 1^{er} avril et le dimanche 2 avril prochains.

3 lieux permettront au public de partir « **A la découverte des créateurs et artisans locaux** » :

- A Aÿ-Champagne, labélisée « Petite cité de caractère », est proposée une découverte de 9 artisans d'art ;

- A Sermiers, les Créateurs du Vignoble et d'Ailleurs associés au Parc naturel régional de la Montagne de Reims organiseront un marché et

différentes animations ;

- A Germaine, un marché upcycling et des ateliers autour du recyclage seront proposés.

Programme détaillé sur www.parc-montagnedereims.fr/

Vign'art, le Festival d'Art contemporain et de Land Art du vignoble de la Champagne, réitère l'expérience pour la 4^{ème} année ! Rendez-vous à Pressoria, Val de Livre (Louvvois) et Tours sur Marne pour découvrir les 3 oeuvres soutenues financièrement par la Communauté de Communes.

A découvrir de mai à septembre 2023
www.vignart.fr



MOBILITE

Face aux enjeux environnementaux et économiques, les habitudes de déplacement se transforment peu à peu. Afin de satisfaire les besoins du plus grand nombre en matière de mobilité, la Communauté de Communes souhaite dynamiser et compléter son offre de transports actuelle.



ENTRETIEN AVEC

Youssef WADIH
Directeur de la Mobilité de la
Communauté de Communes.

VFA : Vous avez intégré les effectifs de la Communauté de Communes en juin dernier, pourriez-vous présenter vos missions au sein de l'intercommunalité ?

YW : Je demeure en premier lieu l'interlocuteur privilégié des usagers du service des transports scolaires (700 enfants inscrits et 80 000km parcourus chaque année) ainsi que des opérateurs de mobilité avec lesquels nous œuvrons depuis quelques années comme la région Grand Est ; Mouvéo ou encore Citiz.

Il m'appartient également d'accompagner les élus dans la mise en œuvre de la politique qu'ils souhaitent mener en matière de mobilité. Au regard de l'évolution des enjeux et des statistiques de fréquentation des services, je suis amené à apporter **des solutions adaptées à la mobilité des habitants et/ou des visiteurs.**

VFA : Pourriez-vous rappeler les différents modes de transports que propose la Communauté de Communes à ses administrés ?

YW : En pleine crise sanitaire, le territoire a vu naître une offre simultanée : **l'autopartage avec Citiz et les transports urbains Mouvéo. La Communauté de Communes propose aujourd'hui une offre dynamique et modulable à l'usage** qui s'inscrit dans l'air du temps avec des véhicules électriques et hybrides.

Une partie de la population a su s'emparer de ces modes de transports. Néanmoins l'autopartage peine à se développer. Il nous faut aujourd'hui accroître l'usage de ce service et pourquoi pas développer une nouvelle offre qui pourrait davantage répondre aux contraintes de notre territoire rural.

VFA : Quelles sont les pistes à l'étude ?

YW : La promotion de l'offre actuelle est aujourd'hui une priorité. **Il nous faut démocratiser la pratique de l'autopartage** en rendant ce service plus accessible notamment avec les personnes les moins à l'aise avec la digitalisation du dispositif. Par ailleurs, afin de diversifier son offre, **la collectivité souhaite connaître l'appétence de sa population pour un service de Transport à la Demande.** Ce mode de transport collectif pourrait bien répondre aux besoins d'une partie de la population résidant dans des zones non desservies par les transports ou plus fragile (personnes âgées...). Nous comptons sur un retour significatif des questionnaires mis à disposition des habitants de la Communauté de Communes jusqu'au 15 avril prochain.



ENQUETE SUR LE TRANSPORT A LA DEMANDE : PARLEZ-NOUS DE VOS TRAJETS !

Afin de compléter son offre de transport, la Communauté de Communes de la Grande Vallée de la Marne étudie l'opportunité de développer le Transport à la demande (TAD).

Aidez-nous à développer et construire ce nouveau service en répondant à un questionnaire avant le 15 avril 2023 !



RETROUVEZ, DANS CE NUMERO DU VFA, LE QUESTIONNAIRE A REMPLIR ET A RETOURNER :

- A la Communauté de Communes de la Grande Vallée de la Marne
Place Henri Martin
51 160 Aÿ-Champagne



- Dans votre mairie

- Vous souhaitez le remplir en ligne ?
Rendez-vous sur www.ccgvm.com
ou scannez le QR Code



Avez-vous pensé à l'autopartage ?



Une voiture capricieuse ?
Votre cadet a récemment obtenu son permis ?

Avec Citiz, **il est possible de louer une voiture en libre-service de manière occasionnelle, à l'heure, à la journée ou plus.** 5 véhicules sont disponibles dans les communes d'Aÿ-Champagne ; Bisseuil ; Bouzy ; Germaine et Tours sur Marne.

Découvrez les modalités de location sur www.ccgvm.com, rubrique "mobilité"

Habitants de la CCGVM, votre inscription est offerte !

Vous souhaitez en savoir plus ou être accompagné dans la prise en main du véhicule (1^{re} location), contactez nous !

Service Mobilité de la CCGVM
transports@ccgvm.com
03 26 54 76 30

URBANISME

LES PERMANENCES DE L'AIRE DE MISE EN VALEUR DU PATRIMOINE (AVAP)

Vous résidez à Ay-Champagne ou à Hautvillers et vous souhaitez réaliser des travaux qui nécessitent un permis d'aménager ?



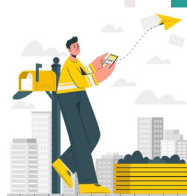
L'agent instructeur de la Communauté de Communes co-organise des permanences avec le Parc naturel régional de la Montagne de Reims et l'Architecte des Bâtiments de France.

- Jeudi 20 avril après-midi à Ay-Champagne
- Jeudi 11 mai après-midi à Hautvillers

UNIQUEMENT SUR RDV
Corinne LEVANT / corinne.levant@ccgvm.com - 03 26 54 69 65

LES DEMANDES D'AUTORISATION D'URBANISME EN LIGNE : PENSEZ-Y !

Particuliers ou professionnels : **il vous est possible de réaliser vos demandes d'urbanisme en ligne dans une démarche simplifiée et sans frais.** Les bénéfices de cette dématérialisation proposée depuis un an sont multiples :



- Gagner du temps en déposant votre dossier en ligne, où que vous soyez ;
- Economiser et ainsi éviter la reprographie de documents en plusieurs exemplaires ou l'affranchissement de courriers recommandés (c'est aussi bon pour l'environnement !);
- Vérifier à tout moment l'avancement de l'instruction de votre dossier.

Pour accéder à ce nouveau service, rendez-vous sur www.ccgvm.com ou sur le site internet de votre commune

ACTION SOCIALE

LES PERMANENCES DU CIAS



Le CIAS de la Grande Vallée de la Marne permet à l'association PARTAGE TRAVAIL 51 d'assurer des permanences tous les mardis et jeudis de 14h00 à 16h00 (1, espace La Tour à Ay-Champagne) et sur rendez-vous au 06 43 20 37 66.

L'association de réinsertion professionnelle propose aux particuliers et aux entreprises tous types de services comme : ménage, petit bricolage, l'entretien d'espaces verts...

Pour connaître l'ensemble des permanences proposées par le CIAS et ses partenaires : www.ccgvm.com / 03 26 56 92 51 - secretariat@cias-gvm.com



NUMEROS UTILES

CCGVM

Place Henri Martin - 51160 Ay-Champagne
03 26 56 95 20 - info@ccgvm.com

Déchets

03 26 56 95 23 - infotri@ccgvm.com

Eclairage public

Pour signaler une panne, contactez votre mairie

Eau & Assainissement

VEOLIA EAU - Service clients
09 69 32 35 54

CIAS

Place S.Allende - 51160 Ay-Champagne
03 26 56 92 51 - secretariat@cias-gvm.fr

MAISON DE L'HABITAT

Conseil en rénovation
2 rue du Colonel Pierre Servagnat
51200 Epernay
03 26 54 00 37
www.maison-habitat-epernay.fr

MJC Intercommunale Salle Sabine Sani

5, rue de la liberté - 51160 Ay-Champagne
03 26 55 18 44
www.mjc-ay.com

MOUVEO

Réseau de bus
Gare routière - 51200 Epernay
03 26 55 55 50 - www.mouveobus.fr

ZAM CO-WORKING

Espace de co-travail
La Citadelle
Rue de l'Industrie - 51160 Ay-Champagne
zamcoworking.fr

Vous souhaitez promouvoir votre entreprise ?
Contactez-nous au 03 26 56 95 20



RESTEZ INFORMÉS !



Téléchargez l'application « Panneau Pocket » et recevez l'information de la Communauté de Communes et des Transports Scolaires.

Retrouvez l'actualité de la Communauté de Communes sur

